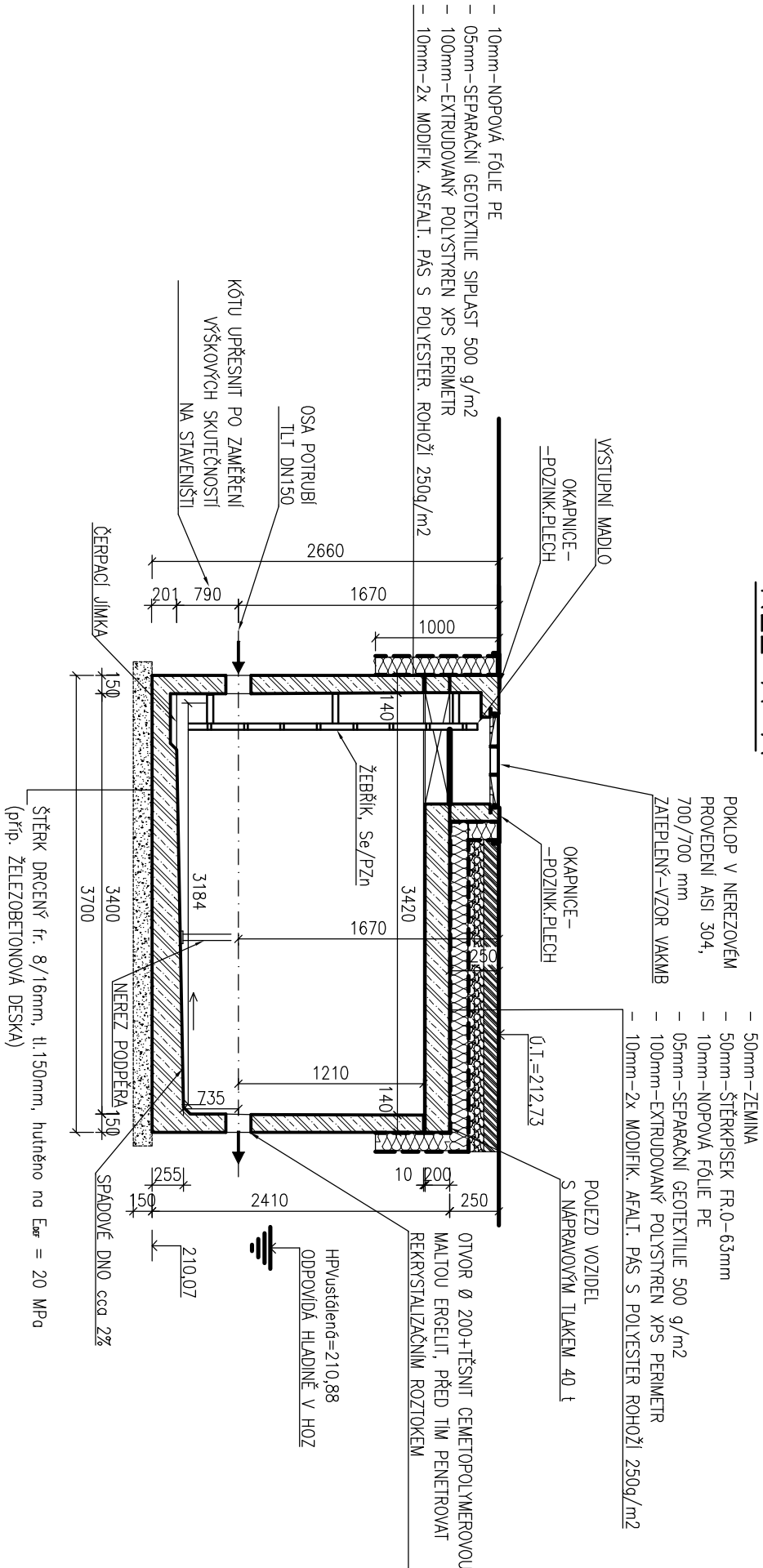
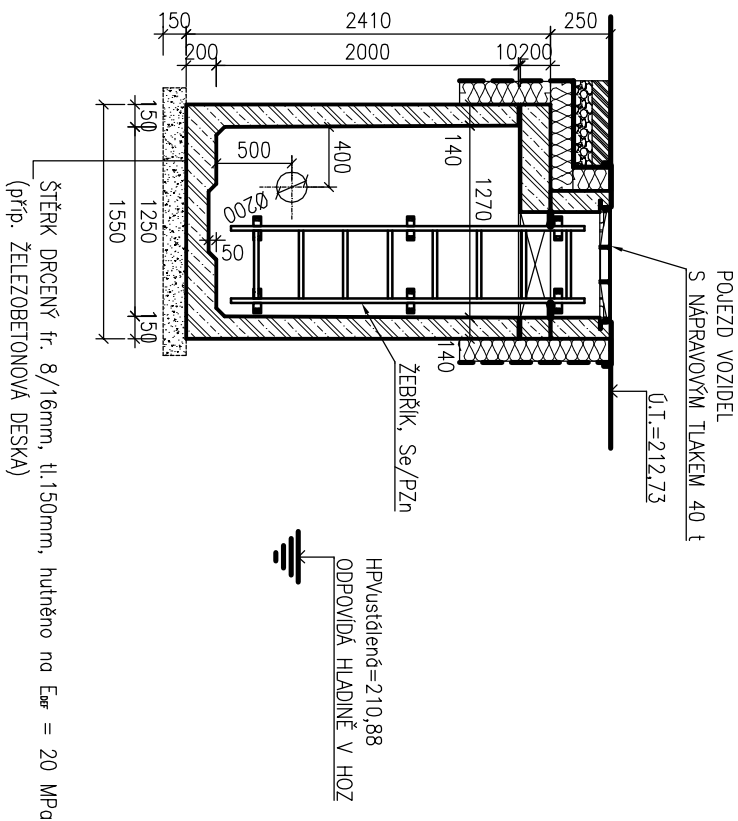


BETONOVÁ PREFABRIKOVANÁ VODOMĚRNÁ ŠACHTA BBP UW 1250/36

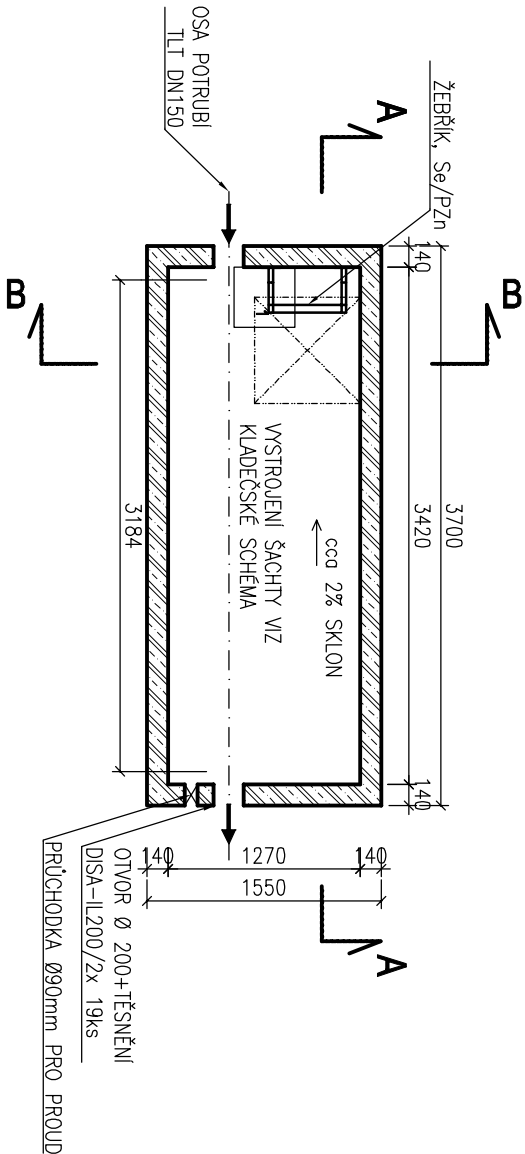
ŘEZ A-A



ŘEZ B-B



PŮDORYS



BETONBAU
Hmotnost celkem bez vstrojení 13,68 t
Beton C35/45 - XC3, XA1
Výztuž - svařované sítě, ocel Bst 500, DIN 488
Krytí výztuže interier 20mm
Krytí výztuže exterie 30mm - pro stropní konstrukci 50mm



ING. PETR ČEPICKÝ PROJEKTOVÁ PŘÍPRAVA A VEDENÍ VODOHOSPODÁŘSKÝCH STAVEB		Vejřichova 272, 511 01 Tumbov tel. 606 465 721 petr.cepicky@gmail.com	
Zodpovědný projektant:	ING. PETR ČEPICKÝ	Datum:	07/2016
Vypracoval:	ING. D. KOHOUT, P. KOŠUMBERSKÝ	Zak. číslo:	1605
Stavebník: VODOVODY A KANALIZACE MLADÁ BOLESLAV, a.s.	ČECHOVA 1151, 293 22 MLADÁ BOLESLAV	Stupeň dokumentace:	Měřitko: 1:50
Název dílce:	MB VPZ PŘELOŽKA VODOVODU		
Příloha:		Příl. číslo: D.1.8	